

# Ciclosfera

**MEDIAKIT 2025**







- 03 What is Ciclosfera?
- 04 Printed magazine
- 05 Web
- 06 Social network
- 07 Print formats
- 14 Web + SNS formats
- 15 Rates
- 18 Contact





Ciclosfera brings together  
an entire international  
community of people  
around a common  
sentiment:

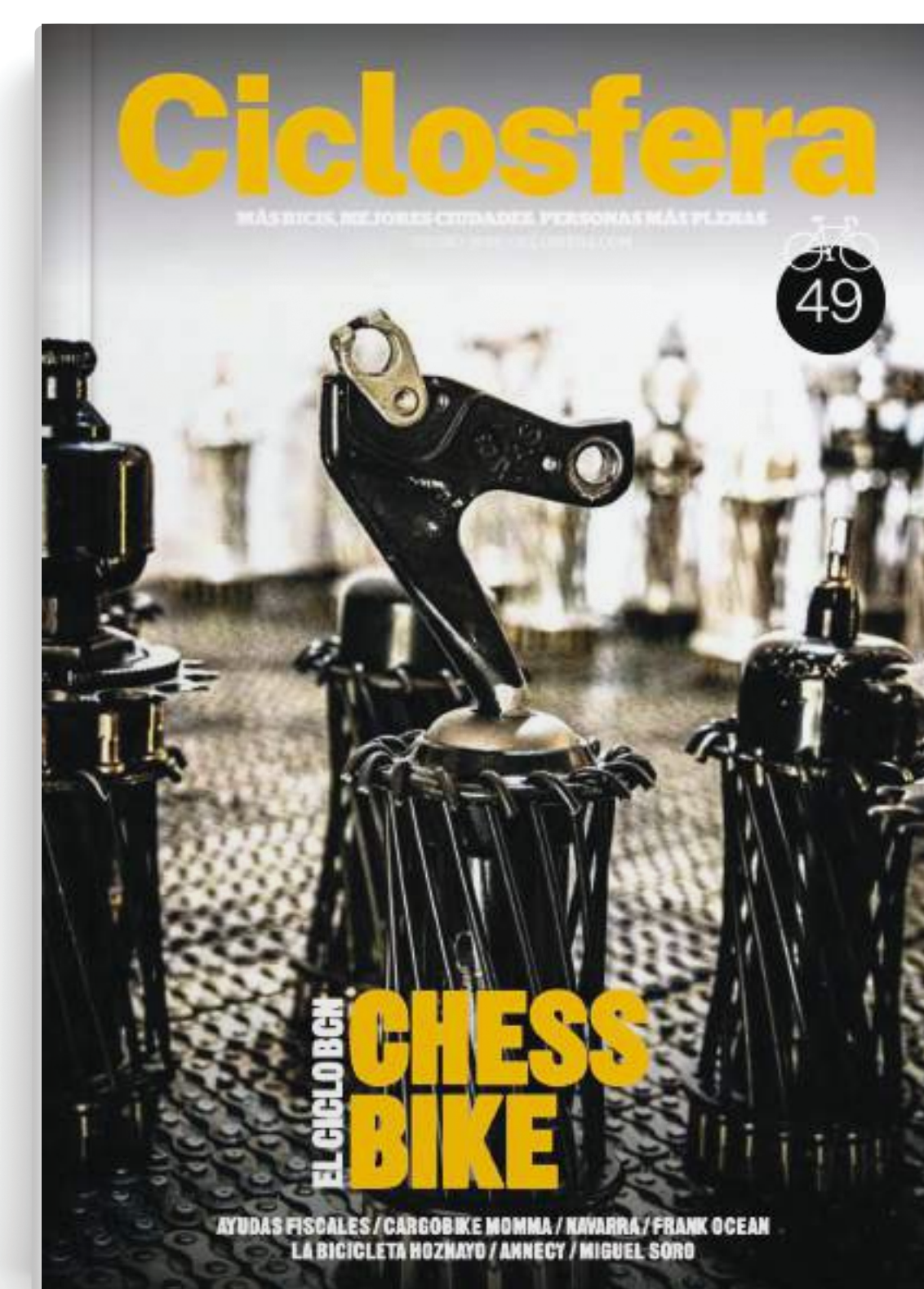
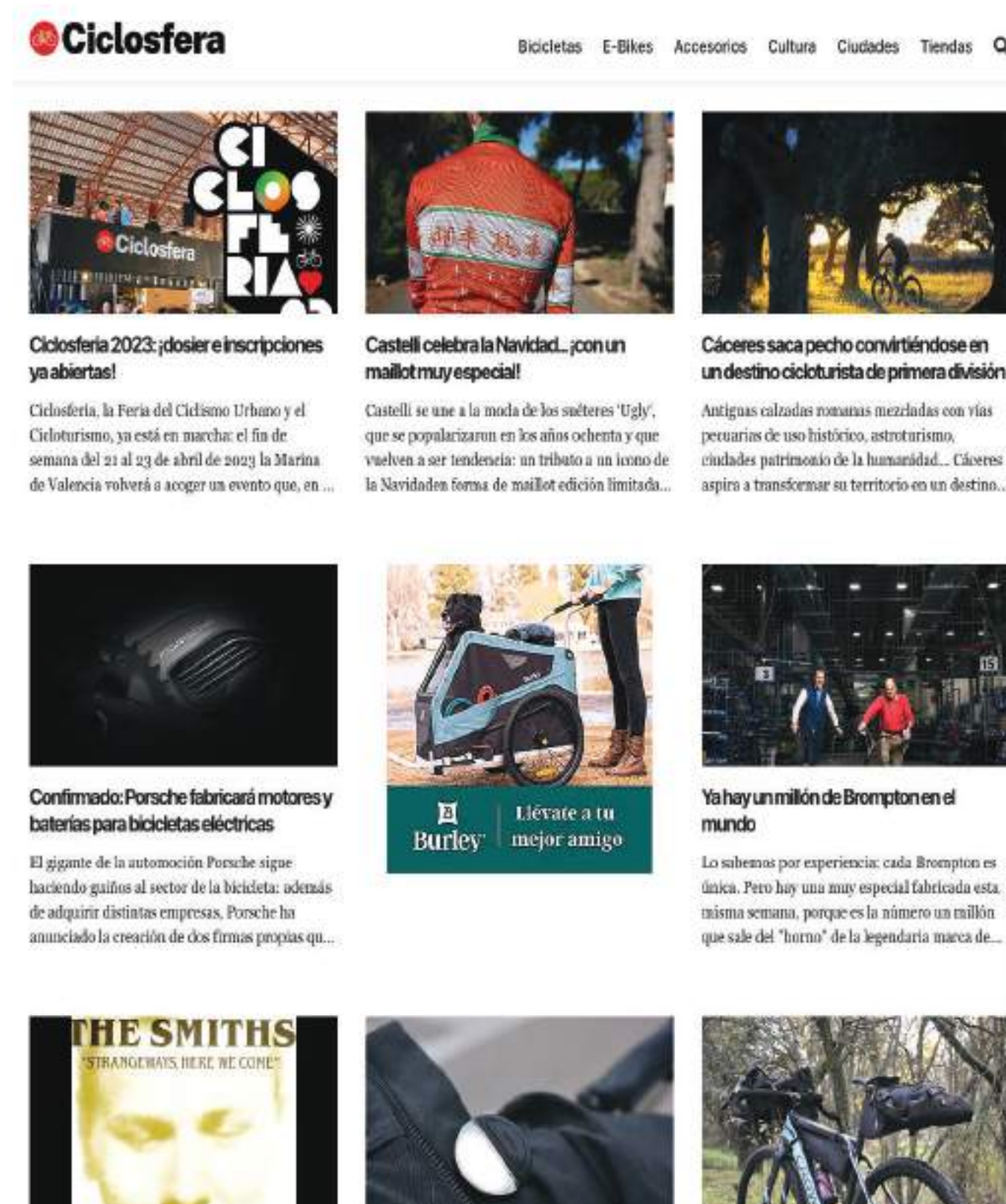
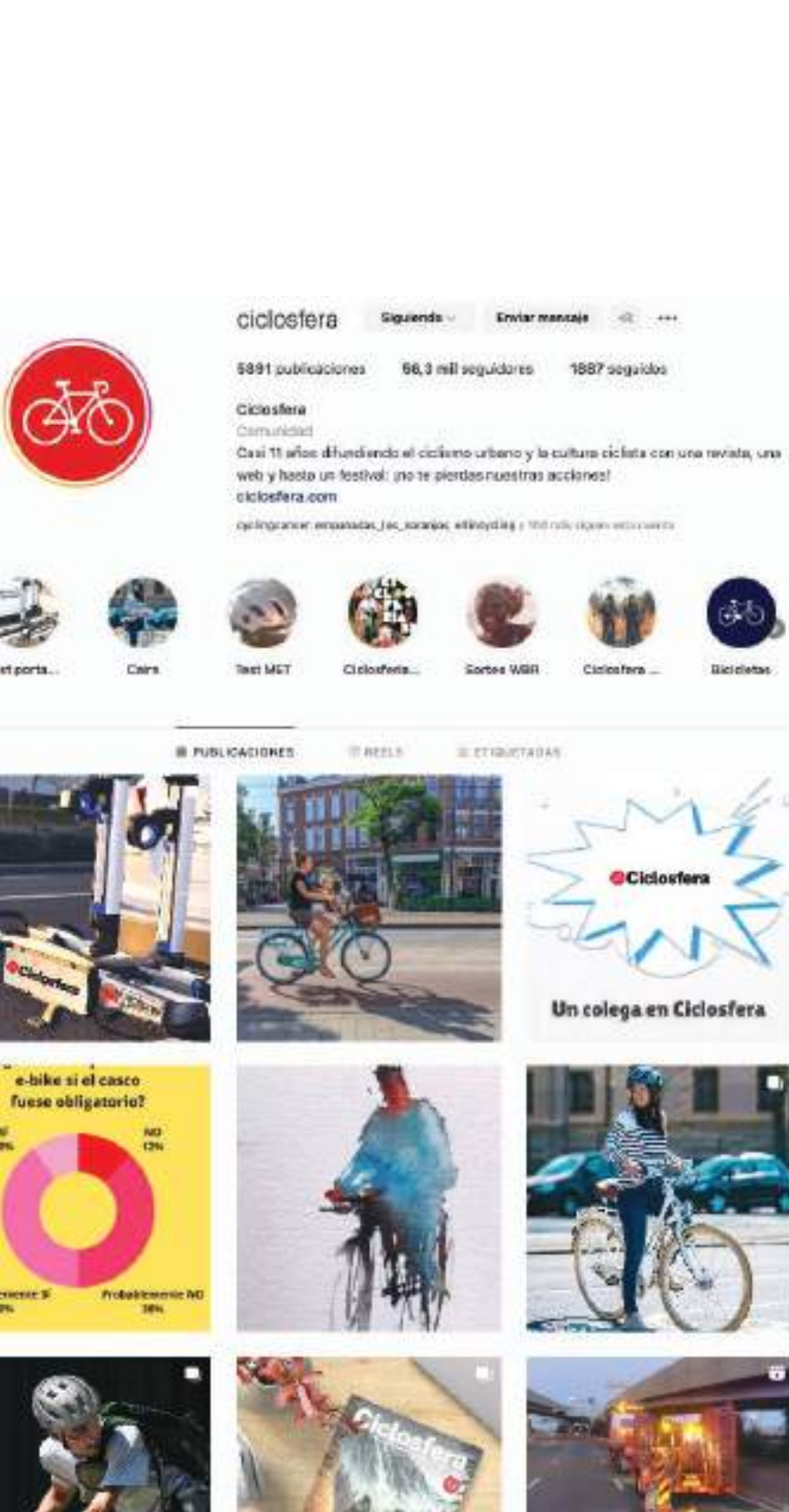
**the bicycle is the  
best tool to change  
cities and the  
world.**





**Ciclosfera it is a printed magazine, a website and a huge community on social networks.**

It also organizes all kinds of physical and online events related to urban cycling and cycling culture.







# Ciclosfera is the largest urban cycling magazine in the world.

Born in 2012, we have  
already printed **48**  
numbers, in which we  
transmit our passion for  
pedaling.

**Quarterly/  
more than 100 pages/  
6.000 copies**  
of each number are  
distributed in almost one  
hundred specialized  
stores and events  
throughout Spain.

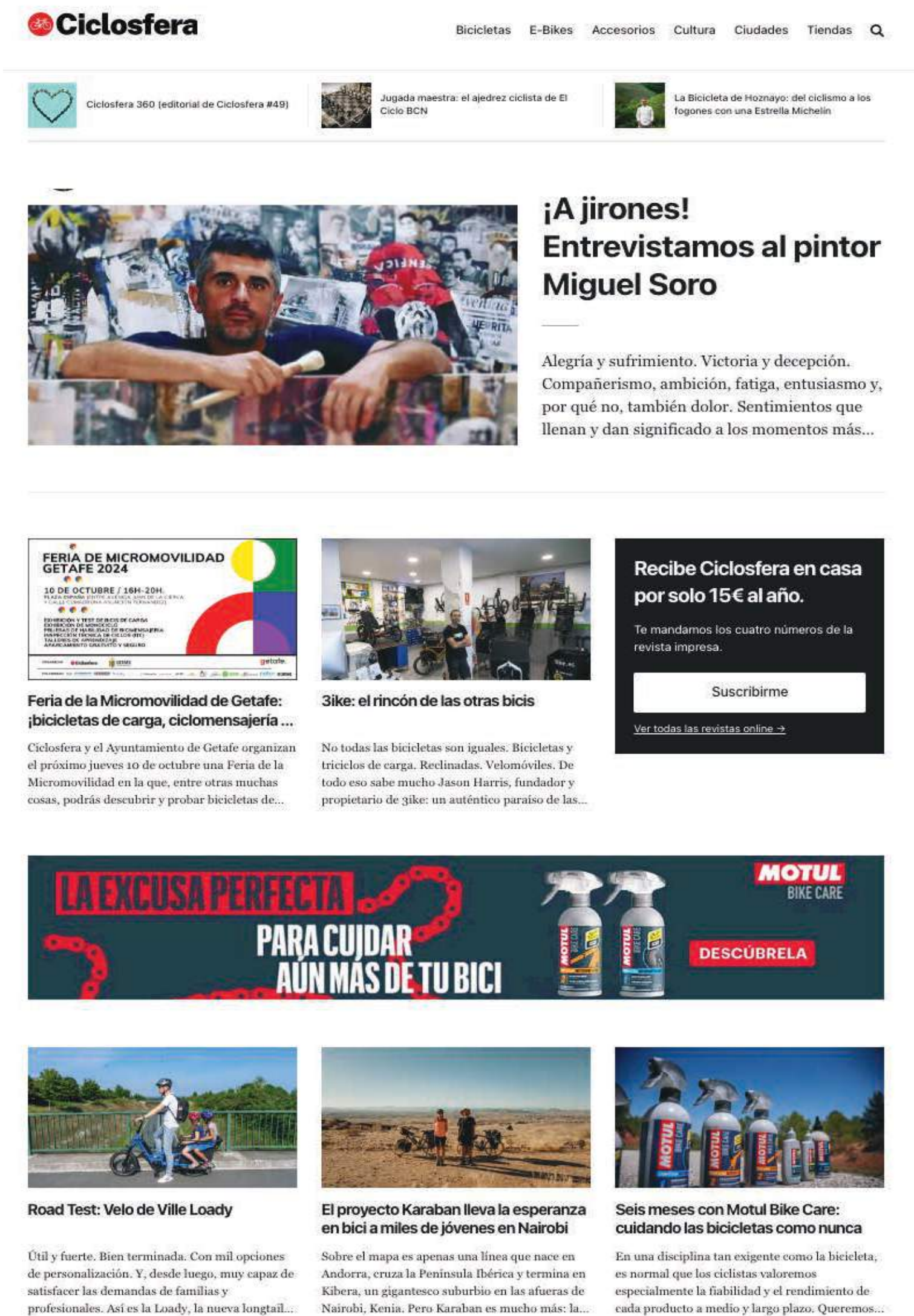
**SPRING** march 21st | **SUMMER** june 21st

**AUTUMN** september 21st | **WINTER** december 15th





WEB



138.000  
unique users per month.  
More than  
3 millions  
pages viewed during the year.



Youtube

Instagram

LinkedIn

X



Newsletters

Facebook



VIVA LABICI

**SNS** **-1.500.000** **followers**



# PRINT



**Unique in the market, our printed magazine is a guaranteed success medium to publicize your brand.**

We offer you multiple formats: advertising pages, advertorials, editorial presence in articles and sections, magazine inserts and much more. And if you want something special, **we will be happy to make it happen!**





**Advertising  
double page**



**DOUBLE PAGE**  
340 x 245mm





# Advertising page



**PAGE**  
170 x 245mm



## EX700 Y EX700 GTX DISEÑADAS PARA EXPLORAR

Gracias a la tecnología ULTREAD, las Shimano EX700 y EX700 GTX proporcionan el máximo rendimiento mientras pedaleas y todo el agarre y comodidad necesarios cuando toca bajarse de la bici.

Toda la información en [bike.shimano.com](http://bike.shimano.com)



# Special contents.

## Road 'Test

### featured on a double page.

#### A special recommended from Ciclosfera.

Road-Test

### TREK VERVE+1 LT LOWSTEP



Una gran e-bike para el día a día. Un modelo muy asequible y práctico fabricado por una de las marcas más prestigiosas. El vehículo perfecto. Así es esta Verve+1 LT: sin grandes (e innecesarios) lujos, pero con todo lo que necesitas.



**A por todas**  
El motor, en el buje trasero (y casi invisible) tiene un par más que suficiente de 40Nm. La batería está alojada en la barra del cuadro y no es extraíble. La autonomía, con un uso intensivo de la asistencia, ronda los 50 o 60 kilómetros, pero podemos duplicarla si añadimos una batería adicional también de 250Wh.



**Amor a primera vista**  
Todo el mundo nos lo ha dicho... ¡Qué bonita! Es verdad: está disponible en rojo, amarillo y gris, y sobre todo en los dos primeros llama mucho la atención. Sus líneas son sencillas pero modernas y contundentes, es muy cómoda pero transmite dinamismo y, aunque moderna, huye de estridencias. ¡Nos encanta!

### TREK VERVE+1 LT LOWSTEP

2.299€



#### Gran precio

Es lo primero que llama la atención: 2.299 euros. No es una ganga, pero si piensas en todo lo que te va a dar y, por supuesto, todo lo que te vas a ahorrar con ella (gasolina, seguros, impuestos o transporte público) te va a salir muy a cuenta.

#### NO TE PIERDAS NUESTRO VIDEO TEST



#### Sin complicaciones

Una e-bike para gente a la que no les gusta complicarse la vida. El cuadro facilita subir y bajar. El sistema eléctrico se controla con un sencillo mando, que muestra el nivel de asistencia elegido y la carga de la batería. ¿Para qué quieres más?

#### Para rodar

Luz delantera y trasera. Un cómodo portabultos con capacidad de transportar hasta 25 kilos. Pata de cabra. Un estupendo sillín. Tú solo vas a tener que encargarte del timbre y de pedalear.

#### Impecable

Su precio contenido no implica estar 'mal rematada'. Al revés, llama la atención, por ejemplo, la calidad de su pintura, tanto estética como por su resistencia. Y si el cableado y otros detalles denotan mimo y que hablamos de un producto Trek.

Road-Test

### ORBEA DIEM 20



Así lo resume Orbea: 'The New A to B'. Una nueva forma de desplazarte. Una nueva manera de vivir donde cada trayecto ya no es un incordio sino un placer gracias a una e-bike de última generación, sofisticada, con un diseño irresistible y componentes de primera. Puro ADN Orbea: minimalismo, tecnología y deportividad a raudales. ¡Empezamos a viajar!

orbea.com



#### Personalización

Orbea lo llama MyC, y es un programa de personalización que te permite, de forma fácil e intuitiva, configurar la bici en su web. Elige tu Diem, el color que más te guste (Spaceship Green, Ivory y White o Glitter Anthracite), la talla (la tienes desde S a XL, y esta te sirve incluso si mides 2,08 metros) y una serie de componentes (el manillar plano, la tija del sillín), localiza tu tienda más cercana... ¡y a volar!

#### Obsesión...

Por la integración y la seguridad. La relación con la Diem debe ser inmediata, veloz, intuitiva y sus creadores lo han conseguido basándose en un mismo y sólido bloque con el cableado 100% interno. El sistema Spin Block evita giroscópicos del manillar, un puerto USB en el tubo superior nos permite cargar el teléfono y, escondido, podemos instalar un Air Tag para tener la Diem siempre localizada.

### ORBEA DIEM 20

4.599€



#### Deslumbrante

La Diem es impactante, rompedora, contundente. El cuadro, en particular, presume del Diamond Glide, un diseño patentado que, además de absorber las vibraciones, ayuda a absorber los baches y hace que no necesitemos suspensión trasera. ¡Fantástico!

#### NO TE PIERDAS NUESTRO VIDEO TEST



#### Más Diem

La Diem 20 no está sola, sino que forma parte de un trío de e-bikes. La familia arranca con la Diem 30 (3.999€) con el mismo motor pero una batería de 540Wh y cambio exterior de nueve velocidades. Y el tope de gama es la Diem 10 (5.599€) con cambio progresivo Etnosic, motor Shimano EP801 y accesorios que permiten llevar al frente 10 kilos de potencia.

#### Para (casi) todo

Su deportividad no impide que podamos instalarle fácilmente un remolque infantil. Viene de serie con una parrilla trasera compatible con 40kg y Orbitheca de carga 20 kilos, para poder añadirle otra que eleve su capacidad a 40, o una parrilla delantera para llevar al frente 10 kilos adicionales.

#### Para ganar

El motor es un Shimano Steps E90 con un par máximo de 65Nm en posición central. La batería va escondida en el cuadro, y cuenta con 630Wh, suficientes, según la marca, para asistir hasta 120 kilómetros. Y, si necesitas más, tienes la opción de incorporar un Range Extender con 282Wh adicionales por 499€.



Pocos destinos reúnen tantas virtudes para un ciclista. No importa si buscas una excursión en familia, un largo viaje cicloturista de alforjas, un entrenamiento exhaustivo o, simplemente, descubrir un paraíso a pedales. Navarra mezcla mil contrastes y maravillas. Gastronomía, naturaleza, cultura e historia os esperan a ti y a tu bicicleta por ello!

JAIÑE NOVO / RAFA VIDIELLA

Es obvio que la bici es una herramienta perfecta para evadirse en cualquier momento del año. Pero hoy algo más los beneficios de pedalear se multiplican cuando estamos de viaje. La relajación, la libertad, la aventura de cualquier paseo ciclista se disparan cuando el entorno no es el habitual y, especialmente, el destino lo tiene todo.

Y eso es lo que tiene Navarra. Preséjate que quitas el aliento. Alojamientos bien preparados. Instalaciones donde reparar la bici. Un club de producto que engloba a 68 empresas (alojamientos, agencias de viajes, restaurantes, empresas de actividades...) que te facilitarán tu estancia. Lugares en los que además de trabajar nuestro cuerpo, nuestra mente se ve estimulada por la historia o la cultura. Y, claro, una comida que alimenta el cuerpo y, como a veces se dice, el alma. ¿Un fin de semana? ¿Tres días? ¿Cuatro? Perfecto, porque Navarra tampoco te va a pillar lejos.



EN CONCRETO,

# NAVARRA



FOTO: JAVIER CAMPOS

Toda la información de Navarra en Bici, aquí



CUALQUIER MOMENTO DEL AÑO ES BUENO PARA RECORRER UNA RUTA PARA TODOS LOS PÚBLICOS

#### En el Corazón de Navarra

Comenzamos por el trayecto más dulce en pieza en Sangüesa, una localidad al este de la provincia que conserva historia y cuenta con atractivos como la iglesia de Santa María la Real, cuya portada es una de las obras cumbre del románico español. Después, el Camino de Santiago en su tramo aragonés nos llevará hasta el Castillo de Javier, construido en el s. X sobre roca viva y totalmente rehabilitado. Rodeado de torres, muros, balcones y troneras, es el lugar ideal para bajar de la bici y sentir, en el corazón del Antiguo Reino de Navarra, que retrocedes mil años y hasta conoces al patrón local, San Francisco Javier.

La siguiente parada es Rocaforte. Villa de encantadoras casas de piedra, presidida por las ruinas de un castillo, es el preámbulo de Alsas, el precioso pueblo abacial medieval que hay antes de Gallipienso Antiguo y la Sierra de Uqué. Muy cerca de Olite te espera allí la gran Fortaleza de Uqué, desde donde tienes una sobrecogedora vista que va desde el Pirineo hasta el desierto de las Bardenas Reales. Construida en el siglo II, con torres almenadas, contiene una portada sur considerada obra maestra del gótico.

Navarra, en definitiva, te deja con la boca abierta. Tanto que quizás lo mejor sea embarcarse en una selección de tres rutas gravel de un solo día. Si tienes poco tiempo, quédate con una o dos. Y si tienes algo más... ¿Qué tal encadenarlas y hacerlas de forma consecutiva?

La ruta te llevará cerca de la Laguna de Pajillas y hasta Cascastillo (muy cerca del Monasterio de la Oliva, un oasis de paz construido en



#### COGE FUERZAS

No importa el optas por cuchara o tenedor, platos más complicados o las recetas sencillas que expresan el sabor de los productos locales. Todo lo tienes aquí, pocas y muchas, verduras que hacen las delicias de los mejores chefs. Y, claro, los vinos de la tierra, locales pero ya famosos en el mundo entero. Tintos y blancos con Denominación de Origen Navarra, Rosados de San Martín de Unx... ¿Y de postre? Alpergatas o rocas de Puy. Ya nos contarás.

#### ¿RESERVAMOS?

Los hoteles y alojamientos del club Navarra en Bici disponen, como mínimo, de un lugar totalmente preparado para lavar y guardar tus bicicletas. Además, el personal está muy bien informado de las rutas que puedes realizar, ponte en sus manos para que te organicen todo o montéalo por tu cuenta. Como tú prefieras.

Los siglos XII y XIII donde destacan el claustro, la sala capitular y la iglesia. Y así, en una ruta que discurre junto al río Aragón, llegaremos a Caseda, tras hacer 125 kilómetros con unos 1.800 metros de desnivel y en los que también habremos visto el embalse de Yosa desde el Monasterio de Leyre, las ruinas romanas de Santa Cruz de Escaya o los desfiladeros naturales de las fozes de Lumbier y Arbañan.

#### Entre Castillos y Fortalezas

Bienvenidos a la Zona Media de Navarra, a una ruta que parte de Olite, desde cuyo Palacio Real empezaremos a pedalear hasta llegar al marid de Puay. Abre bien los ojos tienes frente a ti el valle de Valdorba, la "Toisina navarra", un espectacular paisaje entre Olite y Pamplona formado por un sinnúmero de pequeños y encantadores pueblos, una gran variedad de ecosistemas de alto valor ecológico y abundantes muestras de arquitectura románica rural (entre otras la ermita de Catibán y San Pedro de Ezumio, la ermita de Chisosaín, el horno de brasa o los molinos de viento de la Guernind).

Lejos de desgastarte, el camino te dará más ganas de seguir. Prepárate para descubrir Añorbe y sus viñedos. El valle de Nájera, Los tesoros que guarda el Camino de Santiago, la ermita de Santa María de Eunate, la pequeña villa de Obanos o uno de los puentes románicos más bellos que podrás conocer, el de Puente la Reina.

Luego, Mendigorría y su museo arqueológico de Andelos para saber más del antiguo Imperio Romano. Arriajona y su centro medieval amurallado de la XI con nueve torres, dos portales y la imponente iglesia frontal de San Saturnino. La ruta por la ribera del río Cidacos y el río Anga discurre por choperas, Monte Plano, entre Olite, Tréballa y Miranda, guarda una naturaleza plena alta, rocosa y encinas. Naturaleza e historia. Pasado y presente. Algo menos de cien kilómetros, 1.400 metros de desnivel y, en definitiva, un regalo para los sentidos.

#### Batallas pasadas y paz actual

El punto de partida de esta tercera ruta en Villatuerta y el objetivo es recorrer algunos de los escenarios clave de las guerras carlistas. Pronto llegamos al embalse de Alcos, situado entre los valles de Yeri y Guasalar, es un mar de aguas salinas alimentado por los ríos Salda y Utiaga, con aguas de mareas azul turquesa ideales para apañar un rato la bici y practicar vela, windsurf, paddle surf, piragüismo, vuelos en parapente o pesca. Luego vendrán Leizar, Olazti y un pueblo medieval de calles sinuosas y portales de piedra, al pie del Camino de Santiago francés o Mendigorría, cuyo museo arqueológico de Andelos es extraordinario para viajar al antiguo Imperio Romano.

Estrella Lizaso, en las cercanías de la ruta, es imprescindible. Medieval y comercial, ubicada en el Camino de Santiago, allí convivieron cristianos, musulmanes y judíos (se llamaba "la Toleda del norte") y reúne tres joyas románicas: el Palacio de los Reyes de Navarra, el claustro de San Pedro de la Rúa y la portada de San Miguel. En total, algo menos de setenta kilómetros con unos 860 metros totales de desnivel.



#### CUNA DEL GRAVEL

Desde Villatuerta sale una de las primeras pruebas de gravel celebradas en nuestro país: la Tierra Estella Epic. Tienes tres recorridos (C6, T1 y S2) de 100, 120 y 140 kilómetros, y hasta 4000 metros de desnivel. Villatuerta es un valle muy paradisíaco de la provincia de Navarra, que en colaboración con el Ayuntamiento de Villatuerta.

FOTOS: BENJO PABURA



#### A TRAVÉS DE TÚNELES

La Vin Verde del Piznola los encantará a los niños: recorreréis hasta 53 túneles, entre ellos el más largo que puede cruzarse en bicicleta en una Vin Verde europea. ¡Casi tres kilómetros que os permitirán atravesar una montaña pedaleando!

# Special contents. Points

## Special report on cities and places with magic.





Rookfy.

MUNDOBICI

# ALQUILA

## LA BICI DE TUS SUEÑOS (QUIZÁ LA COMPRES DESPUÉS)

Probar la bici de tus sueños antes de decidirte a comprarla. Seleccionar el modelo perfecto es una tarea con la que tus amigos, o sea, las mejores personas, no te ayudan. Es una tarea razonable. Pero si quieres saberlo, de las bicis para saberlo.

RAFA VIDIELLA

Son muchos los que a Ciclosfera. Unos a los otros propone bicicletas. Y algunos el sector, reinventa con el ciclismo. Un maravilloso mundo donde pueden alquilar bicis.

En apenas un año, las principales casi 200 bicicletas modelos esperados, quieren probarlas.

MUNDOBICI

## LA VOZ DEL SOL

¿Te imaginas cargar tu e-bike casi en cualquier parte gracias a una red de tótems de carga alimentados por energía solar? Suena casi a ciencia ficción, pero ya es una realidad. Entrevistamos a **Paul Stratford**, fundador de Solarcycle.

RAFA VIDIELLA

Con más de 25 años de experiencia en diseño, fue a la agencia digital e inteligencia de mercado y después de trabajar con BBC, Microsoft, The NHS o The Design Council, Paul Stratford fundó Solarcycle, "una forma más audaz y constructiva de impulsar el cambio a un transporte eléctrico limpio con los puntos de carga solar fuera de la red más sencillos de impacto rápido y rentables para bicicletas y patinetes eléctricos".

### Hablamos de los orígenes de Solarcycle.

Cientos de millones de conductores soportan el tráfico, los retrasos, los elevados costes y el estrés asociados a la dependencia del automóvil. Sin embargo las e-bikes, si se utilizan

como medio de transporte en lugar de los coches, ofrecen una forma de eliminar millones de toneladas de CO2 en emisiones, al tiempo que se remedian los aspectos negativos de la propiedad de un automóvil. Si las e-bikes se alimentan con la energía verde, 100% gratuita, que nos regala el sol, tienen la capacidad de transformar aún más nuestro medio ambiente, el bienestar de las personas y el coste de la vida. No es una fórmula sencilla, rápida y sencilla así que me puse a buscar expertos que me ayudaran a crear una solución a medida que la tecnología evoluciona también lo hacen nuestras innovaciones, y la ayuda de rutinas de futuras funciones es interminable y apasionante.



### ¿Dónde funciona Solarcycle?

En el Reino Unido, España y Portugal, pero tenemos conversaciones con clientes potenciales en otros mercados. Países Bajos, Alemania y Francia han registrado un gran aumento de las ventas de e-bikes, pero el clima en España y los cambios en la legislación muestran un enorme potencial. El objetivo es crear la marca pretendida por los e-ciclistas en todo el mundo con una calidad consistente y un conjunto de características a un precio que cualquier organización pueda justificar.

### ¿Quién podría estar interesado en instalar Solarcycle y por qué?

Cualquier organización privada o pública y lugar de trabajo que busque reducir, informar y mejorar el bienestar de los empleados, el transporte y el medio ambiente.

### ¿Qué colaboraciones están estableciendo con otras empresas?

Fabricantes de marquesinas ciclistas, empresas de gestión de instalaciones, fabricantes de bicicletas, sistemas de financiación del ciclismo. También estamos hablando con ayuntamientos y universidades para diseñar y desarrollar el producto y sus características.

### ¿Qué elementos destacarías?

Medición y registro de los kilómetros de emisiones de carbono y toneladas de CO2 ahorradas para los gestores de la sostenibilidad, verificación de la capacidad para la construcción, por lo que gracias a componentes y software en conexión a la red y ahorrar mucho dinero, seguridad, puertos de carga fáciles con capacidad para añadir una estación completa o solo

el cargador y adaptador e-bike, gracias a los patios y sostenibilidad sostenible y duradero, cambios para g

EN EL CAMINO Solarcycle ya ha tótem en el Camino concreto en el Camino Tardajos, en la península será el único, ya en Cantabria y La Rioja, temas se podrían en todos los e-bikes.



¿QUIERES SABER MÁS?

Solarcycle®  
Innovación sostenible, con carbono



MUNDOBICI

## Novality LA GRAN SOLUCIÓN

Aparcabicis que son mucho más que un lugar donde dejar tu bici o patinete. Mobiliario urbano que, además de ocupar el espacio justo para facilitar la movilidad sostenible, se adapta a las necesidades de ciudades y personas. Bienvenidos a **Novality**, una empresa española que a base de creatividad, tecnología, profesionalidad y entusiasmo promete revolucionar la infraestructura ciclista de las ciudades.

RAFA VIDIELLA

Desde ver el catálogo de Novality para descubrirlo, lo que puede llevarse un concepto a priori sencillo como es "aparcabicis". Pero visitar sus instalaciones y conocer sus productos certifica que los hechos van mucho más allá de las palabras para convertirse en una experiencia fascinante para cualquier persona interesada en la movilidad sostenible. Y hablar con el CEO de la compañía, Francisco Márquez, lo corrobora: estamos ante un proyecto muy estimulante. Marqués lo tiene claro: esto es un juego o nada. O Novality hace los mejores aparcamientos para bicicletas del mundo o mejor dedicarse a otra cosa.

### Orden y belleza

A Marqués todo un torbellino de ideas, se le encendió la lámpara hace un lustro, cuando paseando con un amigo en gamero por Sevilla se dio cuenta de que todos esos patinetes y bicicletas con los que se cruzaban necesitaban

orden, acomodándose a la altura. Dicho y hecho aprovechando su experiencia industrial y en el sector de las formaciones, puso en marcha un proyecto que, cinco años después, ya presume de estar en Sevilla, Málaga, Cádiz, Asturias, Fuenlabrada, Las Rozas... Y lo que vendría. Y siempre, según sus propias palabras: "ofreciendo todas las soluciones posibles para que cada ayuntamiento encuentre el modelo perfecto para sus necesidades".

Porque versatilidad, modularidad y personalización son tres de las características de la filosofía de Novality. Pero otra, no menos importante, es la calidad y la robustez, que se refleja en el uso de materiales galvanizados en caliente como el bastidor (la parte que más sufre las inclemencias del tiempo) y las estructuras tubulares inferiores, además de chapas galvanizadas para garantizar la resistencia

## Special contents. Mundo Bici

Advertorials on technology, sustainability and entrepreneurship also posted on our networks..





**PAGE**

170 x 245mm

**DOUBLE PAGE**

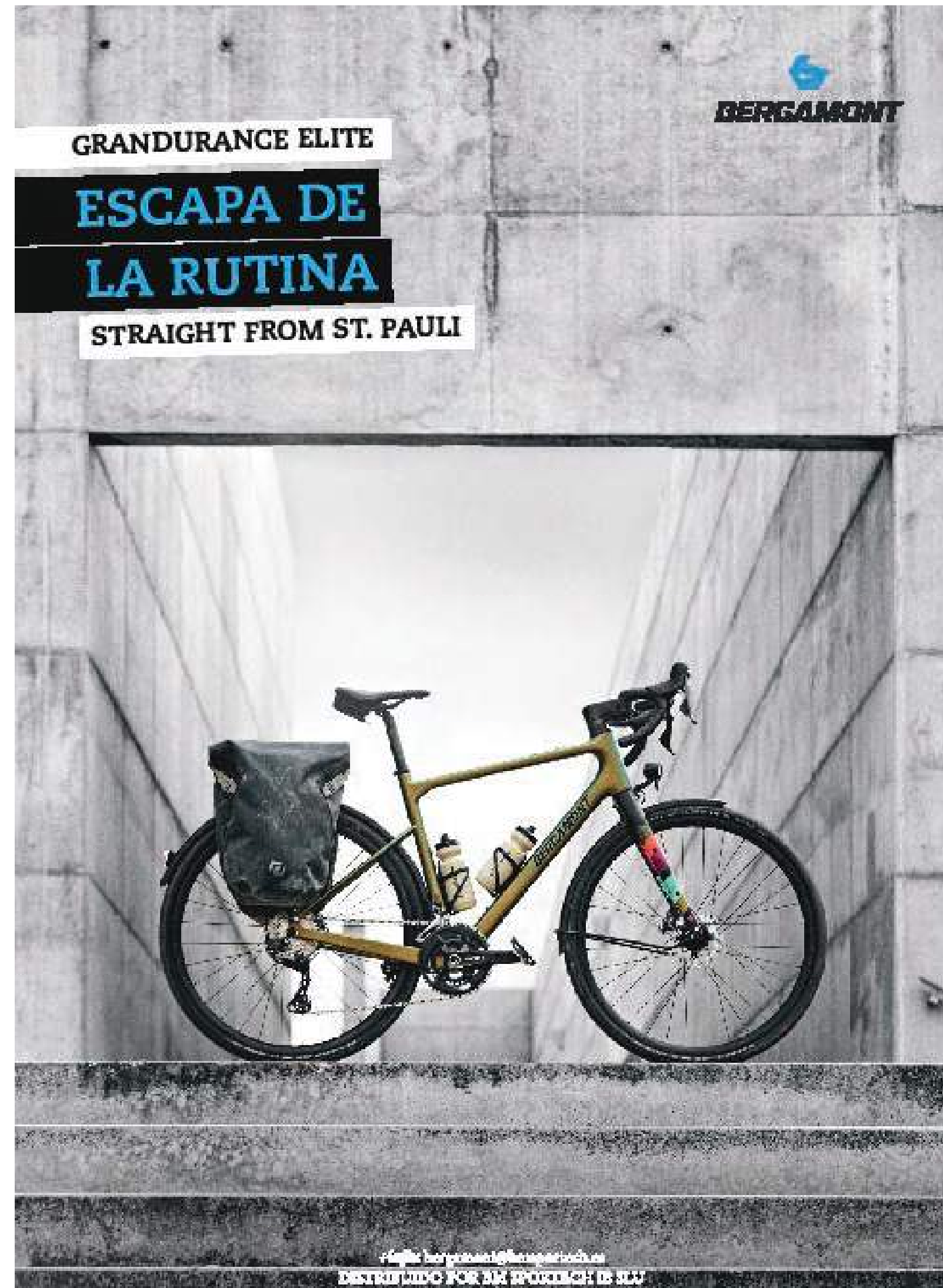
340 x 245mm

**1/2 HORIZONTAL PAGE**

170 x 130mm

**1/2 VERTICAL PAGE**

85 x 245mm

**Technical specifications for files**

High resolution PDF .

All fonts and embedded images.

Images at 300dpi and CMYK.

Final artwork delivery 1 month before publication.





The brands that are advertised in the magazine are **amplified and replicated on our social networks and on our website** in different formats, thus achieving a 360° exposure.





### Superbanner



1108x200px



940x788px



1080x1080px

### Banner



348x374px



1024x512px



1080x1920px



Technical specifications for files

### Format:

JPG or animated GIF.

Full destination URL.

Materials delivery  
2 weeks before  
publication.





PRINT	SIZE	UNIT COST	COST 2 NUMBERS 10% discount	COST 4 NUMBERS 20% discount
Odd page	170 x 245mm	1,200 €	2,160 €	3,840 €
Even page	170 x 245mm	1,000 €	1,800 €	3,200 €
Double page	340 x 245mm	2,000 €	3,600 €	6,400 €
Cover interior	170 x 245mm	1,300 €	2,340 €	4,160 €
Inside cover + Right page	340 x 245mm	2,400 €	4,320 €	7,680 €
Inside back cover	170 x 245mm	1,300 €	2,340 €	4,160 €
Back cover	170 x 245mm	2,000 €	3,600 €	6,400 €
1/2 page portrait	85 x 245mm	600 €	1,080 €	1,920 €
1/2 page horizontal	170 x 130mm	750 €	1,350 €	2,400 €
Double 1/2 page horizontal	340 x 130mm	1,400 €	2,520 €	4,480 €
Módulo interior (1/9 page)	39 x 59mm	250 €	450 €	800 €
Branded content 2 pages	-----	2,000 €	3,600 €	6,400 €
Branded content 3 pages	-----	2,500 €	4,500 €	8,000 €
Branded content 4 pages	-----	3,000 €	5,400 €	9,600 €
"Points" section 5 pages	-----	2,750 €	4,950 €	8,800 €
"Points" section 8 pages	-----	3,500 €	6,300 €	11,200 €
"Road Test" section 1 page	-----	950 €	1,710 €	3,040 €
"Road Test" section 2 pages	-----	1,500 €	2,700 €	4,800 €
"Producto a fondo" section 1 page	-----	950 €	1,710 €	3,040 €
"Producto a fondo" section double page	-----	1,500 €	2,700 €	4,800 €
Special formats	-----	CONSULT	CONSULT	CONSULT





**Ciclosfera**

**RATES**

WEB	SIZE	COST 1 MONTH / UNIT	COST 6 MONTHS 10% discount	COST 1 YEAR 20% discount
Superbanner	1108 x 200px	650 €	3510 €	6240 €
Banner	348 x 374px	500 €	2700 €	4800 €
Branded content	-----	350 €	1890 €	3360 €
Video	-----	CONSULT	CONSULT	CONSULT
Press release	-----	CONSULT	-----	-----
Newsletter / Emailing	-----	4500 €	-----	-----





**Ciclosfera**

**RATES**

RRSS	SIZE	COST 1 PUBLICATION x SNS	COST 6 PUBLICATIONS x SNS 10% discount	COST 12 PUBLICATIONS x SNS 20% discount
Post with image (provided by advertiser)	-----	100 €	540 €	960 €
Post with video (hosted by the advertiser)	-----	150 €	810 €	1440 €
Post with image (produced by Ciclosfera)	-----	150 €	810 €	1440 €
Post with video (hosted in Ciclosfera)	-----	250 €	1350 €	2400 €
Draw (gift provided by advertiser)	-----	400 €	2160 €	3840 €
Advertising post	-----	200 €	1080 €	1920 €



# CONTACT

contacto@ciclosfera.com  
publicidad@ciclosfera.com



Rafa  
Vidiella  
**DIRECTOR**

**EMAIL**

rafa@ciclosfera.com

**TEL.**

34 649 373 218



Jorge  
Lobo  
**PRODUCTION HEAD**

**EMAIL**

jorge@ciclosfera.com

**TEL.**

34 686 268 823